

# **Públicos en los Museos del Servicio Nacional del Patrimonio Cultural**

Área de Estudios  
Subdirección Nacional de Museos  
SNPC

[www.museoschile.gob.cl](http://www.museoschile.gob.cl)

Febrero 2021

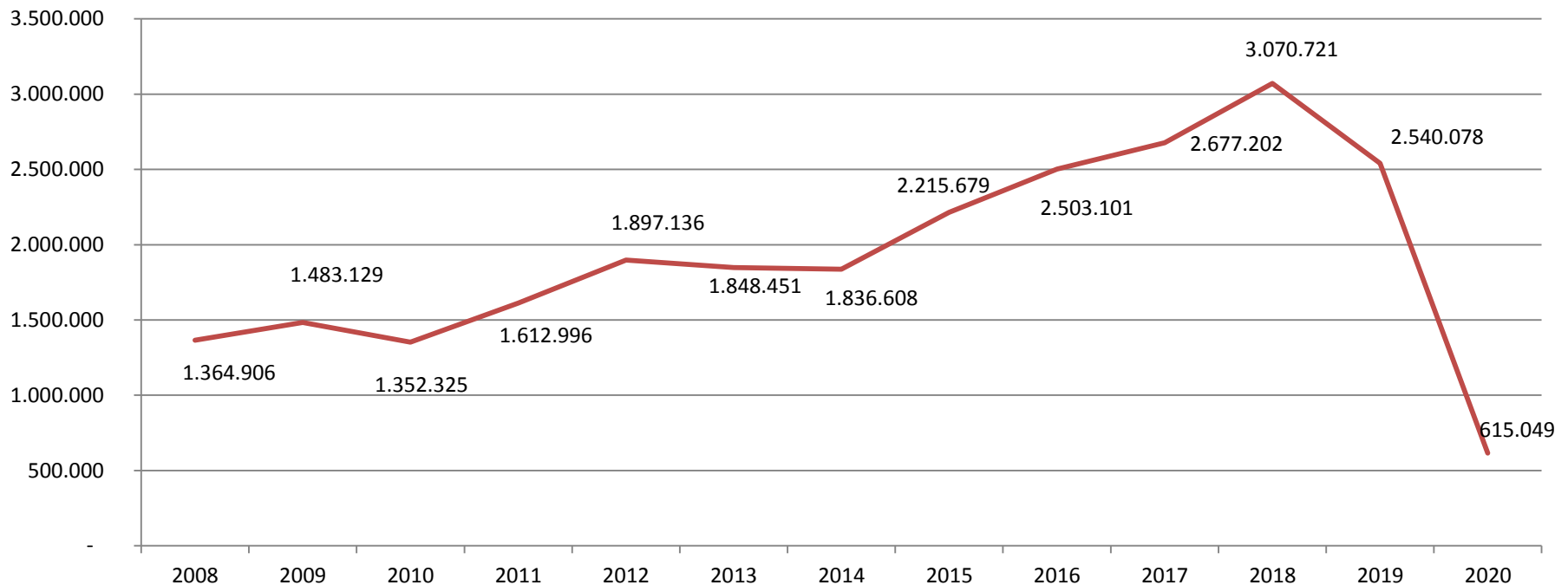
# Algunas consideraciones sobre los públicos de museos

- ✓ **La Subdirección Nacional de Museos cuenta con una línea de información sobre públicos de museos**, cuyos productos se pueden revisar en la página del [área de Estudios](#).
- ✓ **El desafío de los museos respecto de los públicos está en llegar a la mayor cantidad y variedad de personas con una oferta de calidad que satisfaga las expectativas de sus usuarios.** Por lo anterior es muy importante la preocupación por la calidad y por la evaluación que los públicos hacen de su oferta.
- ✓ **La primera prioridad de todo museo es conservar las colecciones que resguarda para el conocimiento de las futuras generaciones.** Si bien las colecciones de los museos se encuentran por definición al servicio de la sociedad y disponibles para el público, estas instituciones deben ocuparse de que las colecciones existan en buenas condiciones para que estén disponibles para los ciudadanos de hoy y del mañana.

# Total de visitas en museos DIBAM 2009-2020

- ✓ Entre 2010 y 2018 los museos del SNPC duplicaron su cantidad de visitas, lo que se explica por la mayor visibilidad y relevancia del ámbito patrimonial.
- ✓ El ciclo de aumento de visitas a museos iniciado el 2011, se vio alterado por el Estallido Social de 2019 y luego, por las consecuencias de la pandemia en 2020.
- ✓ Durante 2020, las visitas a los museos del SNPC disminuyeron un 76% respecto al año anterior.

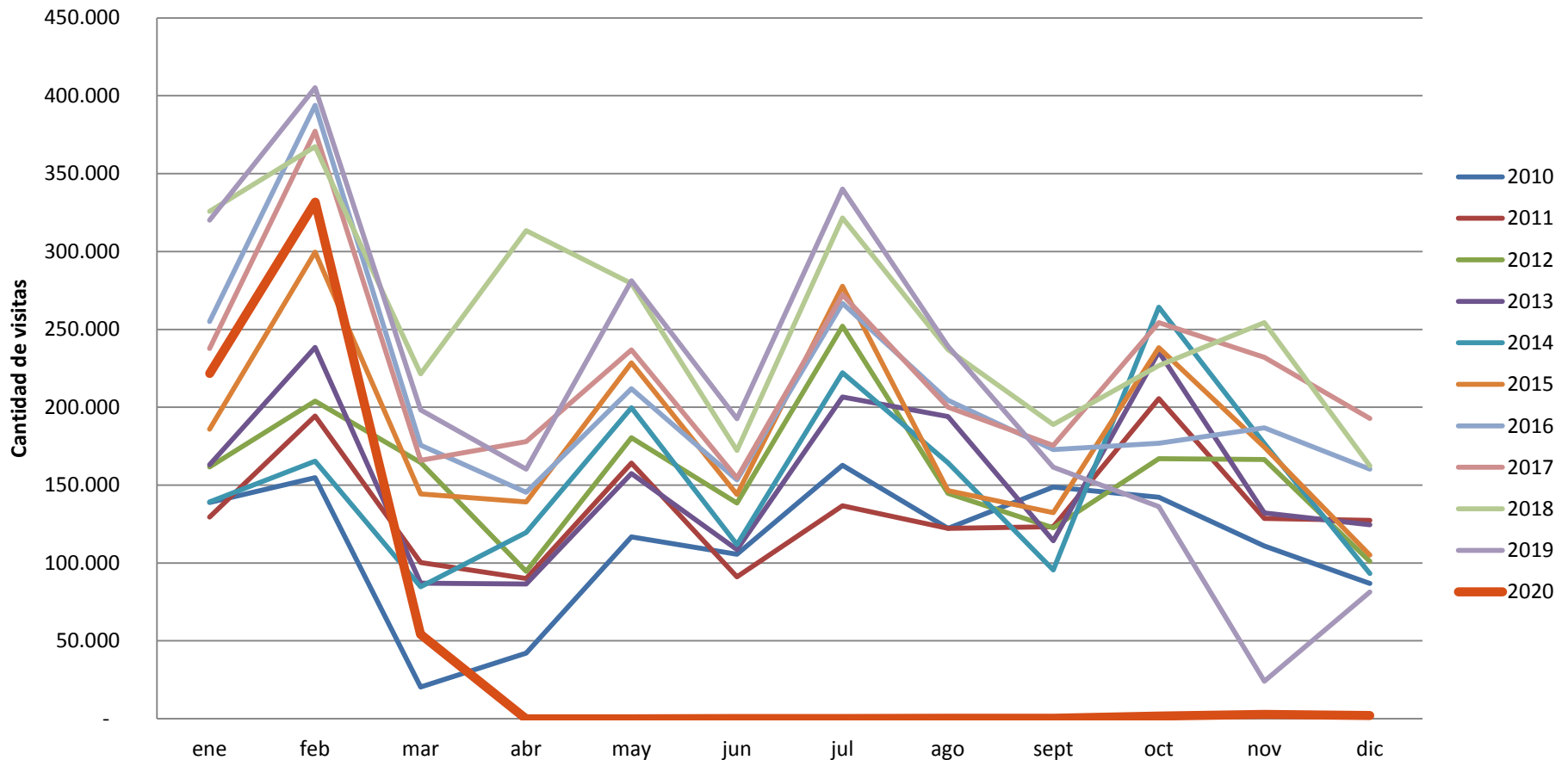
## Cantidad de visitas museos SNPC 2008-2020



# Meses más visitados

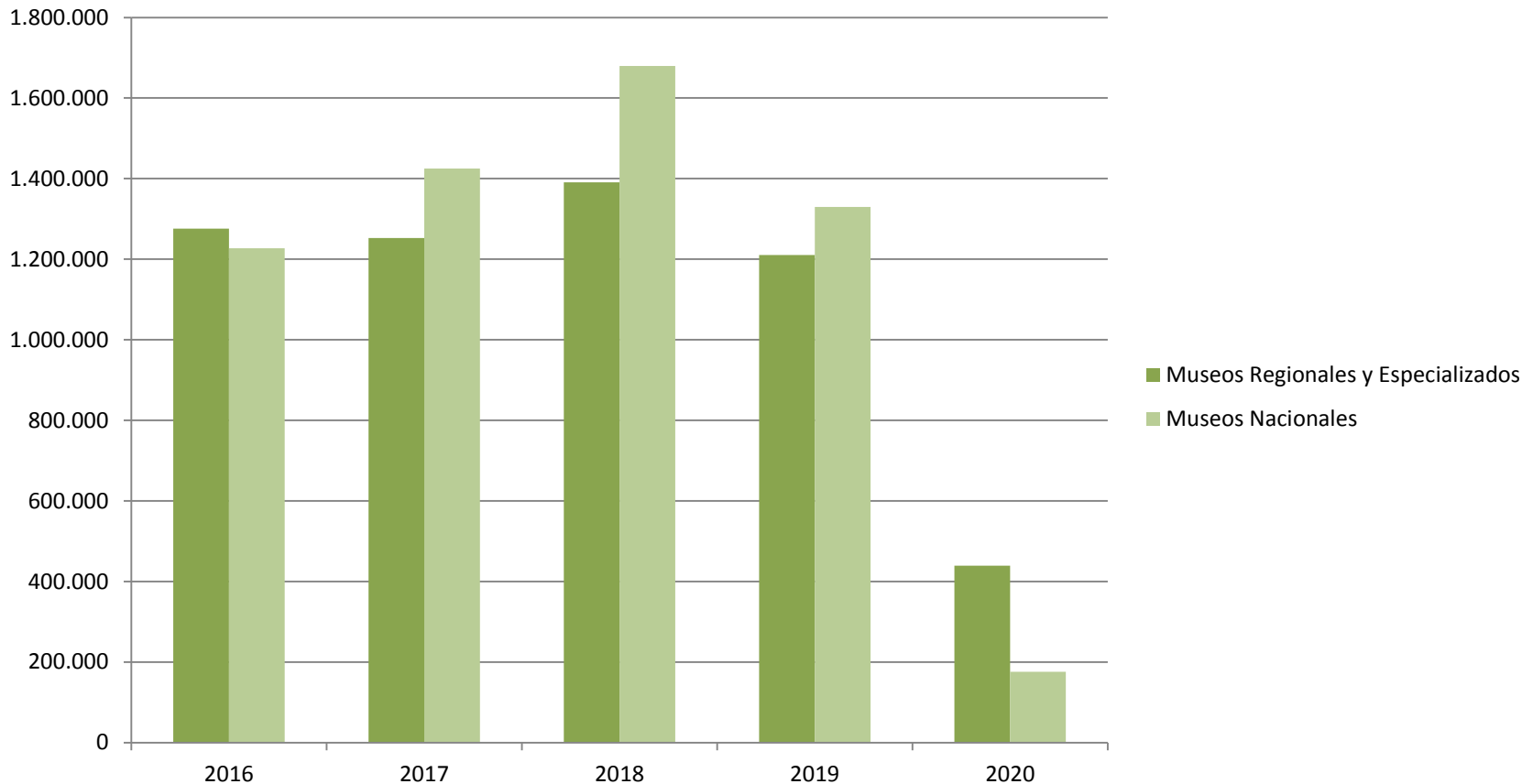
- A diferencia de otros años, en 2020, los museos del SNPC recibieron visitas solo en los meses de verano. En marzo de 2020 cerraron sus puertas al público. El retorno parcial de algunos museos, durante el último trimestre del 2020, tuvo un impacto menor en la cantidad de visitas totales del año.
- Durante este periodo, los museos se acercaron a sus públicos por medios digitales. Para más información sobre esto ver el estudio [Museos en cuarentena: Prácticas de conexión con los públicos](#).

**Cantidad de visitas a museos del SNPC, por año y mes**



# Museos nacionales y museos regionales y especializados

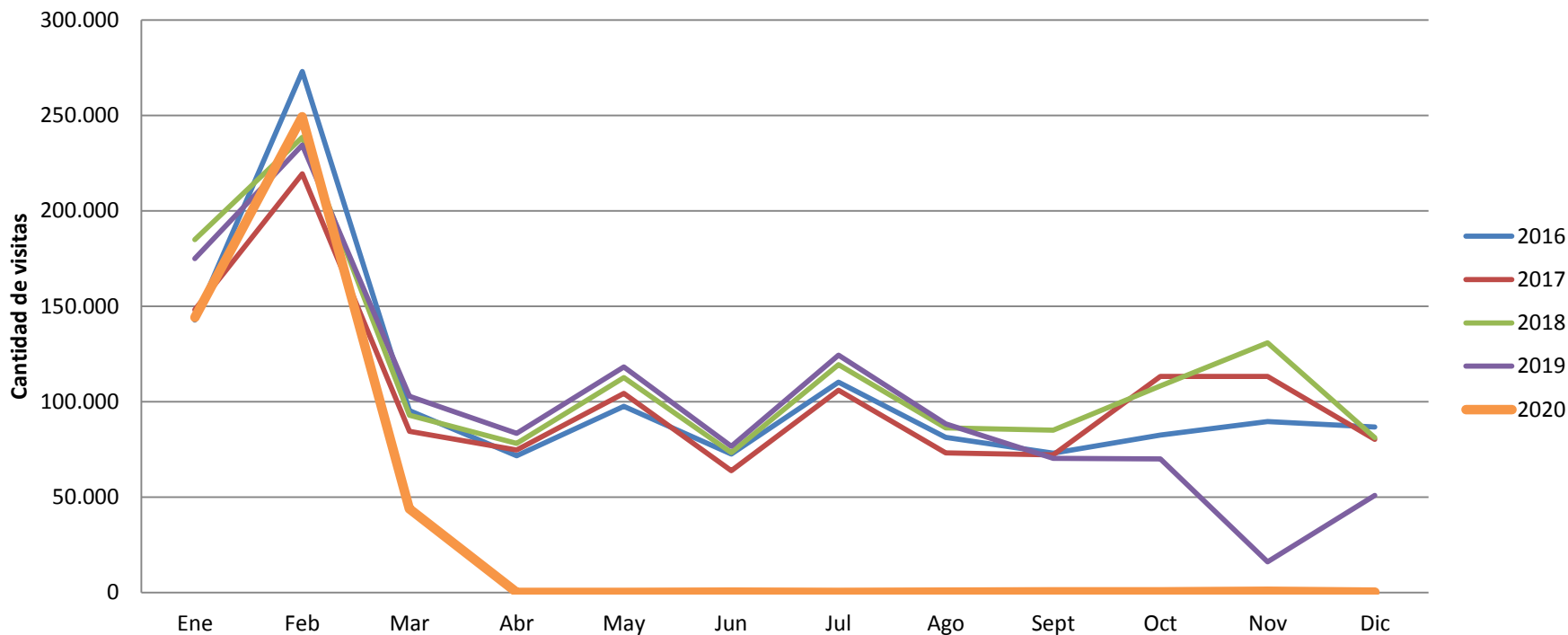
- Tanto los museos nacionales (3) como los regionales y especializados (24) disminuyeron sus visitas por la pandemia, pero debido a la masiva recepción que tuvieron durante los meses de verano, lograron captar por primera vez, más visitas totales que los museos nacionales.



# Particularidades de museos SNM

- Los museos dependientes de la SNM alcanzaron a recibir un número razonable de visitas durante enero y febrero por las vacaciones. A partir de marzo, cerraron sus edificios, la mayoría de ellos hasta septiembre.
- El retorno parcial de algunos museos, de acuerdo al Plan Paso a paso del Ministerio de Salud, permitió una atención mínima de visitantes. Si en un año de atención completa los visitantes a estos museos bordea las 1.200.000 visitas, en 2020 recibieron 438.986 visitas, disminuyendo un 64% respecto del año anterior.
- Para mayor información sobre las visitas a los museos regionales y especializados ver [Estadísticas de usuarios 2020](#).

**Visitas a museos regionales y especializados 2016-2020**





# Visitas 2017-2020, por año y por museo

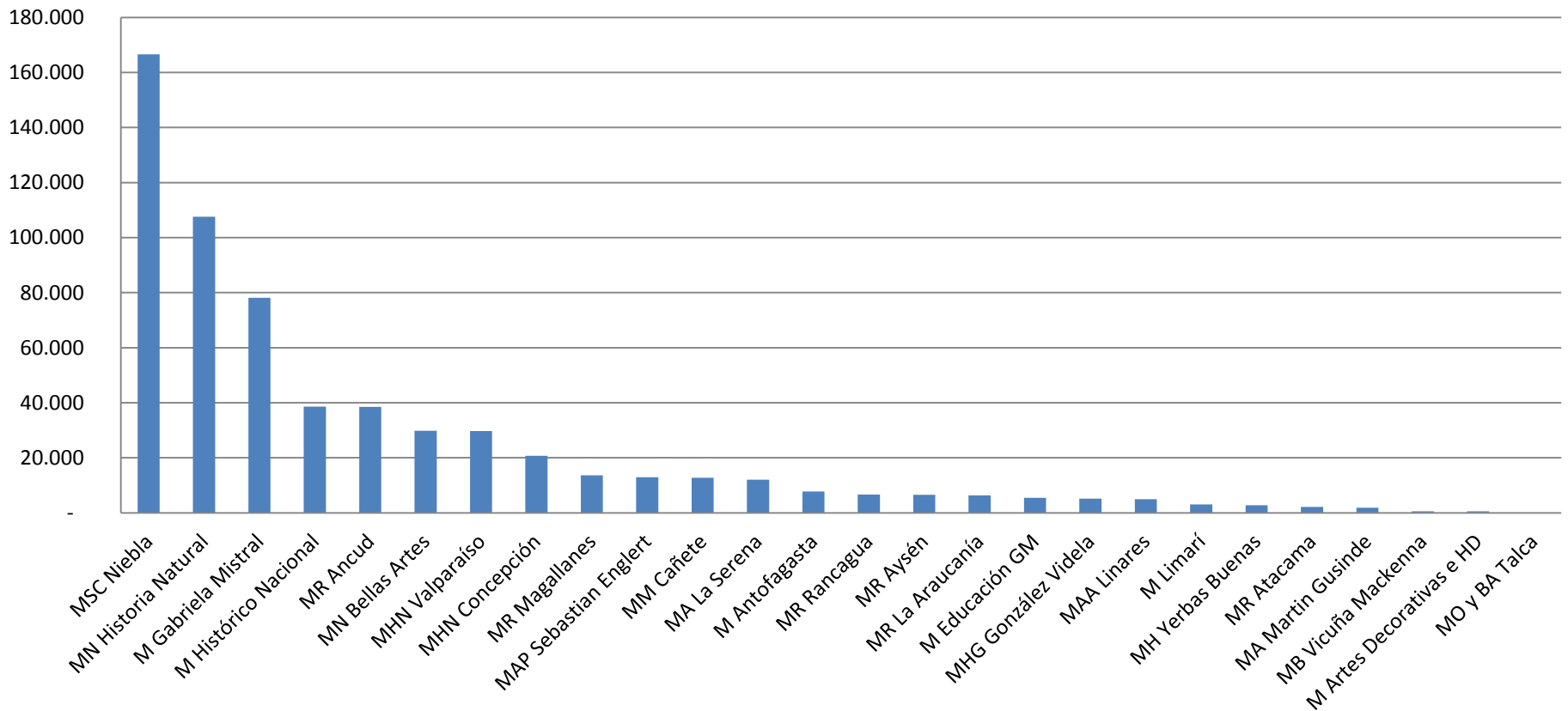
Museo	2020	2019	2018	2017
MN Historia Natural	107.570	844.134	1.050.344	812.523
MN Bellas Artes	29.852	282.486	336.593	308.839
M Histórico Nacional	38.641	203.383	292.832	303.422
M Antofagasta	7.779	32.708	40.501	34.675
MR Atacama	2.117	13.622	13.129	13.470
MA La Serena	12.055	50.487	50.786	29.833
MHG González Videla	5.154	15.353	46.144	48.216
M Gabriela Mistral	78.179	124.667	139.251	130.236
M Limarí	3.097	18.619	26.007	22.073
MHN Valparaíso	29.719	164.561	174.127	176.407
MAP Sebastian Englert	12.942	56.313	41.030	31.154
M Artes Decorativas e HD	577	9.061	15.983	11.385
MB Vicuña Mackenna	580	12.242	11.453	12.712
M Educación GM	5.460	42.315	50.255	42.271
MR Rancagua	6.620	37.646	47.183	44.591
MO y BA Talca	-	-	-	-
MAA Linares	4.917	22.442	25.064	29.412
MH Yerbas Buenas	2.715	11.546	14.008	9.615
MHN Concepción	20.728	87.615	84.429	74.453
MM Cañete	12.719	25.032	30.902	28.200
MR La Araucanía	6.342	29.867	37.812	36.612
MSC Niebla	166.634	283.208	318.985	298.448
MR Ancud	38.544	71.069	90.276	77.658
MR Aysén	6.526	22.693	20.383	419
MR Magallanes	13.684	72.975	105.686	91.925
MA Martin Gusinde	1.898	6.034	7.558	8.653



# Museos por orden de visitas

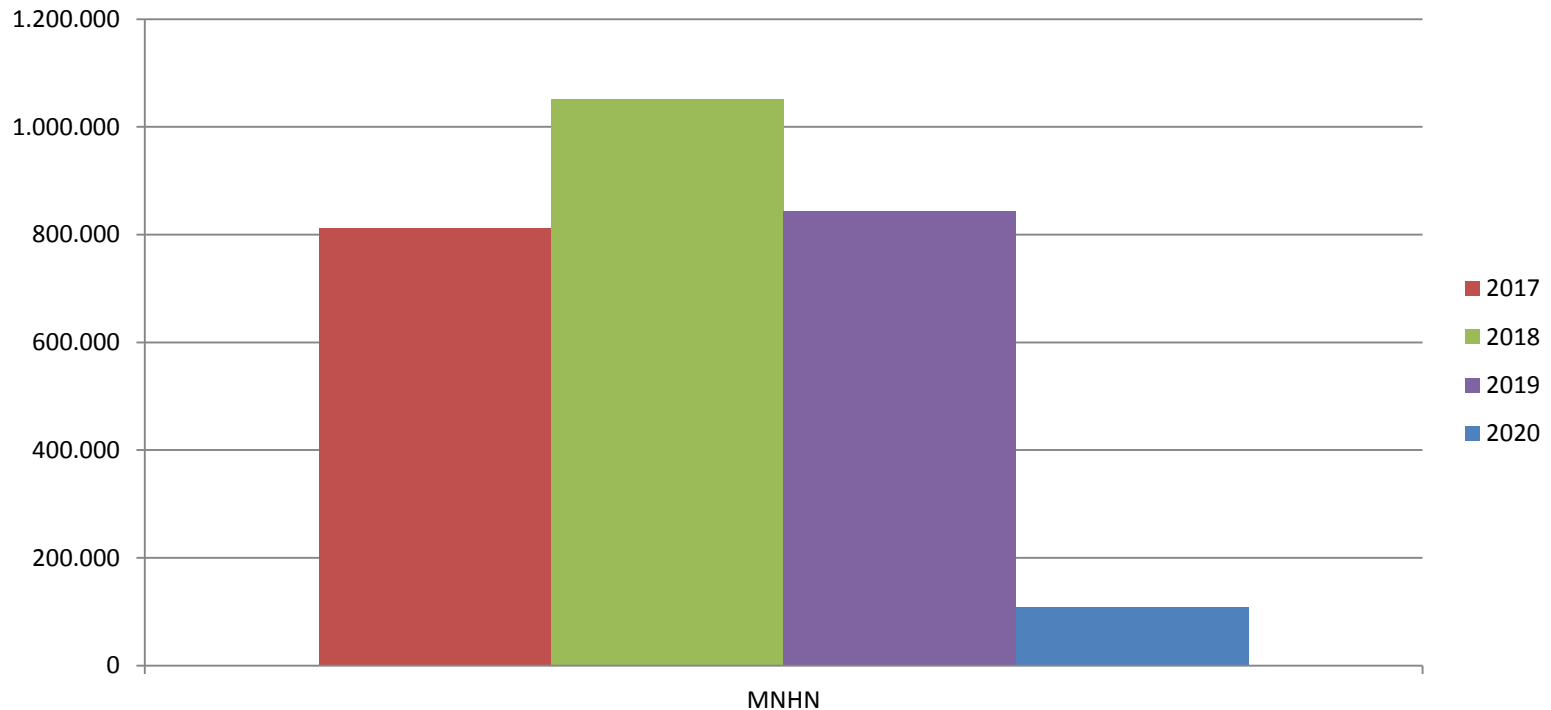
- Con el cierre de sus instalaciones, todos los museos vieron afectada su cantidad de visitas.
- Aquellos museos que recibieron más visitas en 2020, se debe a que un alto porcentaje de su público asiste en los meses de verano, disminuyendo el efecto final de la pandemia.
- Las reaperturas en 2020 con los nuevos protocolos, permitieron una recepción mínima de visitantes.

## Cantidad de visitas por museo 2020



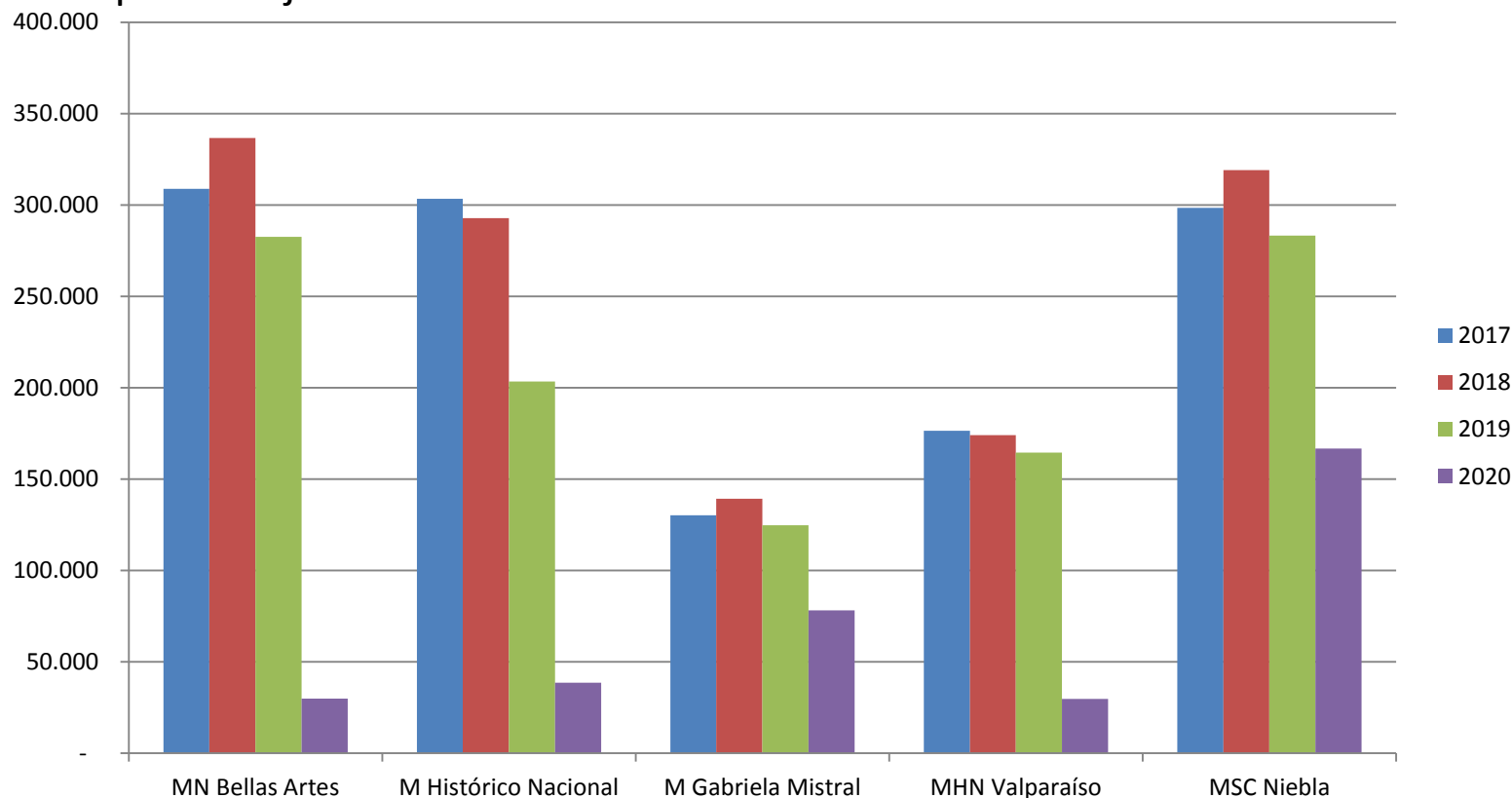
# 1. Museo más visitado

- Históricamente, el Museo Nacional de Historia Natural es el único que supera las 350 mil visitas anuales, considerando las visitas a exposiciones itinerantes producidas por el propio museo en otros espacios culturales.
- En 2020, este museo de alcance masivo disminuyó un 87% su cantidad de visitas anuales, recibiendo 107.507 visitas en el año.



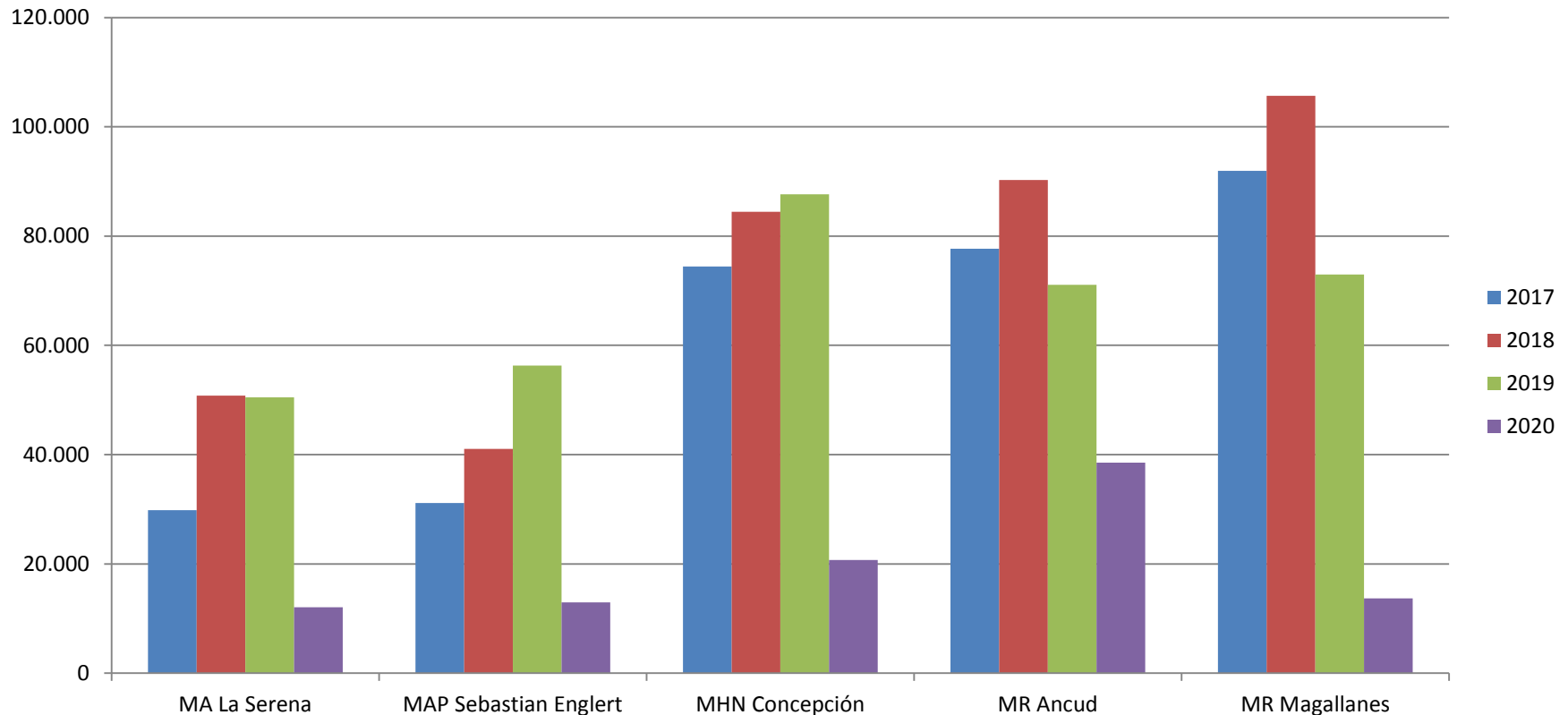
## 2. Museos de orientación masiva

- Este segmento agrupa a museos que suelen recibir entre 100 mil y 350 mil visitas al año, reuniendo a museos nacionales y a museos ubicados en ciudades pobladas o destinos turísticos de alta afluencia.
- Debido a la pandemia, las visitas a estos museos disminuyeron en promedio, un 66% respecto al año anterior.
- Los museos menos afectados (MSC Niebla y M Gabriela Mistral) recibieron en el verano un porcentaje alto de sus visitas anuales.



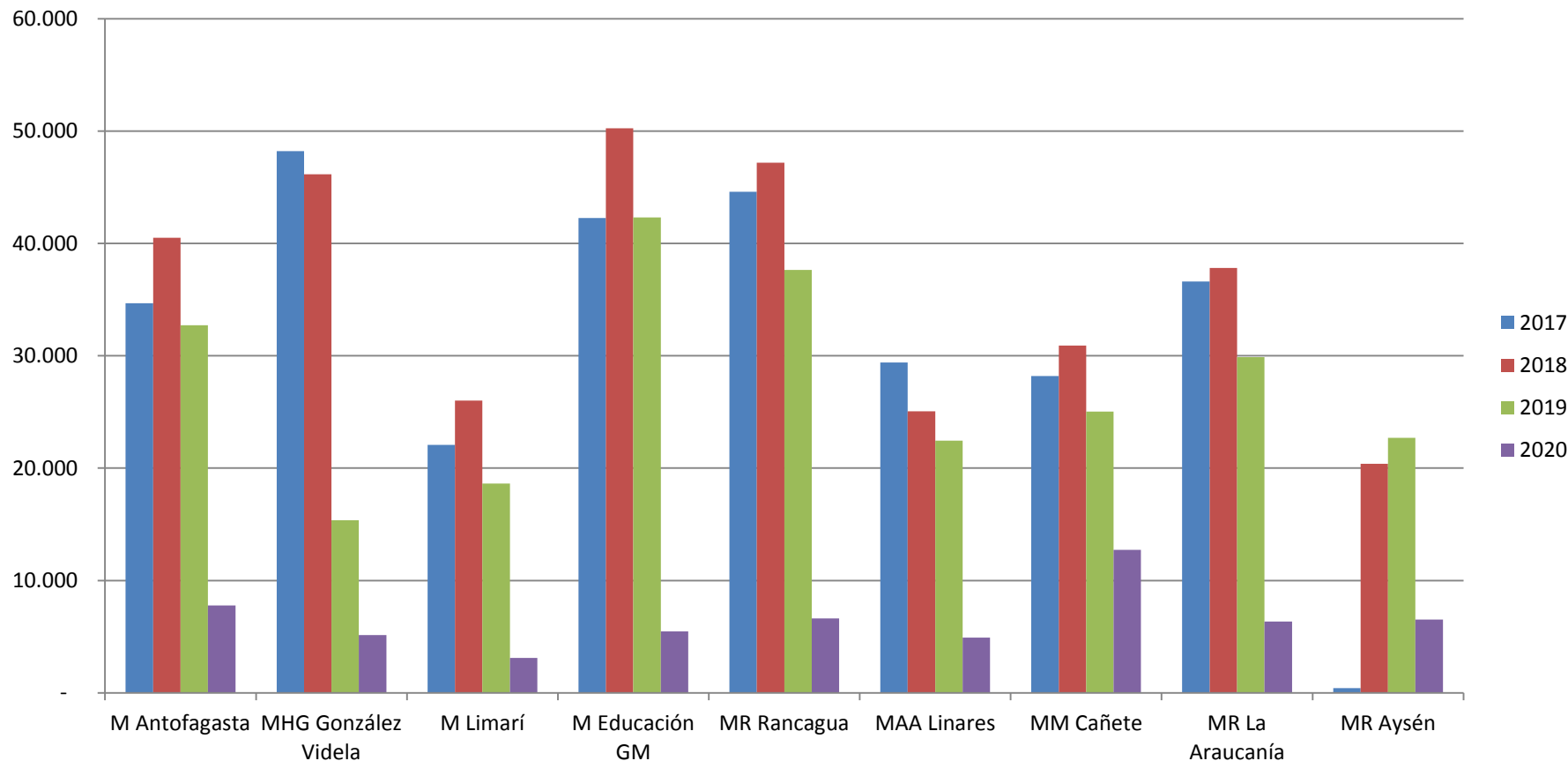
# 3. Museos regionales y especializados más visitados

- Este segmento agrupa a museos que reciben entre 50 y 100 mil visitas al año, reuniendo a museos regionales ubicados en lugares turísticos.
- Debido a la pandemia, las visitas a estos museos de alcance turístico, disminuyeron en promedio, un 71% respecto al año anterior, pasando a recibir entre 12 mil y 38 mil visitas en el año.
- Los museos menos afectados (MR Ancud) recibieron en el verano un porcentaje alto de sus visitas anuales. Si bien el MAP Sebastian Englert reabrió sus puertas parcialmente desde junio, el cierre de la Isla de Pascua afectó la afluencia turística a este museo.



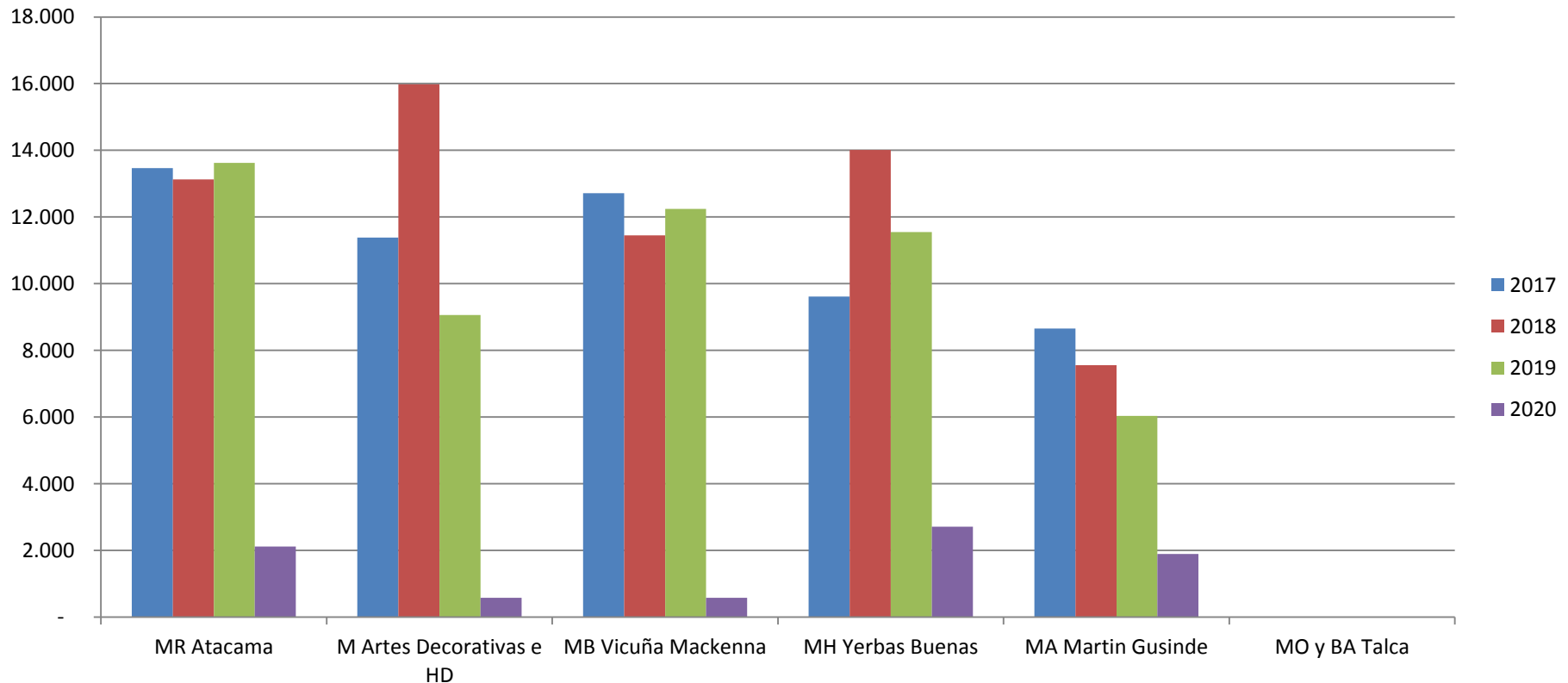
## 4. Museos de orientación local

- Este segmento agrupa a museos que reciben entre 15 mil y 50 mil visitas al año, reuniendo a museos regionales y especializados.
- Debido a la pandemia, las visitas a estos museos de alcance local, disminuyeron en promedio, un 75% respecto al año anterior, pasando a recibir entre 3 mil y 12 mil visitas anuales. Los museos menos afectados (MM Cañete) recibieron en el verano un porcentaje alto de sus visitas anuales.



# 5. Museos especializados

- Este segmento agrupa a museos que menos de 15 mil visitas anuales, reuniendo a museos especializados.
- Debido a la pandemia, las visitas a estos museos de carácter especializado, disminuyeron en promedio, un 84% respecto al año anterior, pasando a recibir menos de 3 mil visitas anuales. Los museos menos afectados (MM Gusinde, MH Yervas Buenas) recibieron en el verano un porcentaje alto de sus visitas anuales.
- El MOBAT de Talca se encuentra implementando un proyecto de renovación que lo ha mantenido cerrado los últimos años.





# **Públicos en los Museos del Servicio Nacional del Patrimonio Cultural**

Área de Estudios  
Subdirección Nacional de Museos  
SNPC

[www.museoschile.gob.cl](http://www.museoschile.gob.cl)

Febrero 2021